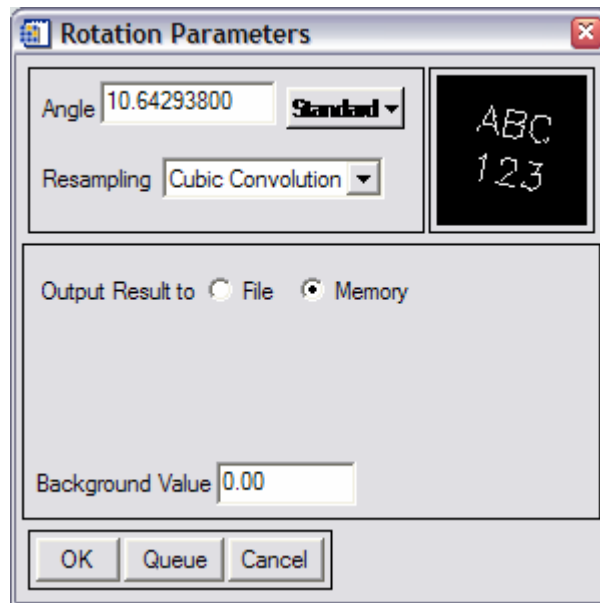


Guía Para la Tarea N° 1 – GL60G - Imágenes Satelitales

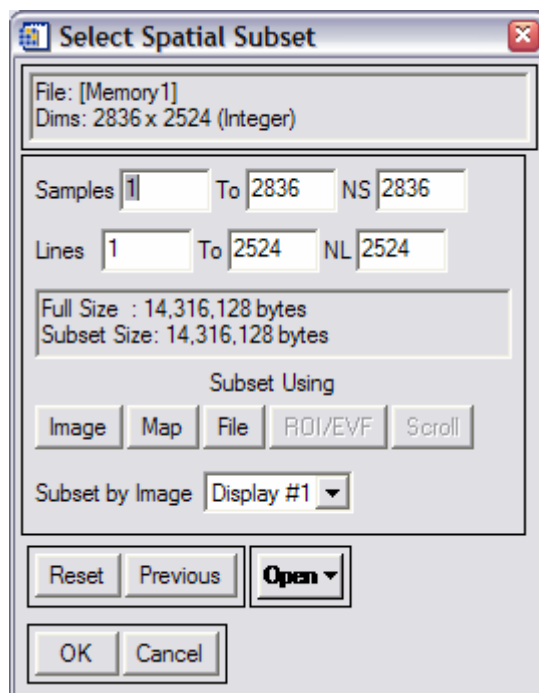
Procesamiento de Imagen ASTER en el distrito Cuprite – USA

Deben procesar los datos como lo vimos en la última clase para obtener resultados similares a los obtenidos en paper que se entregó. Para comenzar a trabajar deben realizar algunos procesos previos.

1. Orientar la imagen al norte (Basic Tools → Rotate/Flip data), utilizando “Cubic Convolution” como “Resampling”, ENVI lee automáticamente el ángulo de rotación.



2. Identificar la zona de estudio espacialmente, considerar la zona de estudio del paper.
3. Recortar la imagen a la zona de estudio (Save File as → ENVI Standard ... cuando elijan el archivo que guardarás pinchan “Spatial Subset” y luego “Image” para generar una subescena)



4. Ahora deben pasar las bandas del SWIR de 30 a 15 metros, para ellos utilicen la herramienta "Sharpen" (Transform → Imagen Sgarpening → PC Spectral Sharpening). La imagen de ALTA RESOLUCION que deben ocupar puede ser la banda 1 del VNIR (previamente deben orientar también el VNIR al norte). Con el archivo final generado, trabajar para obtener los resultados.

Comparen sus resultados con los del paper, haciendo analogías de aciertos, errores y falta de información.